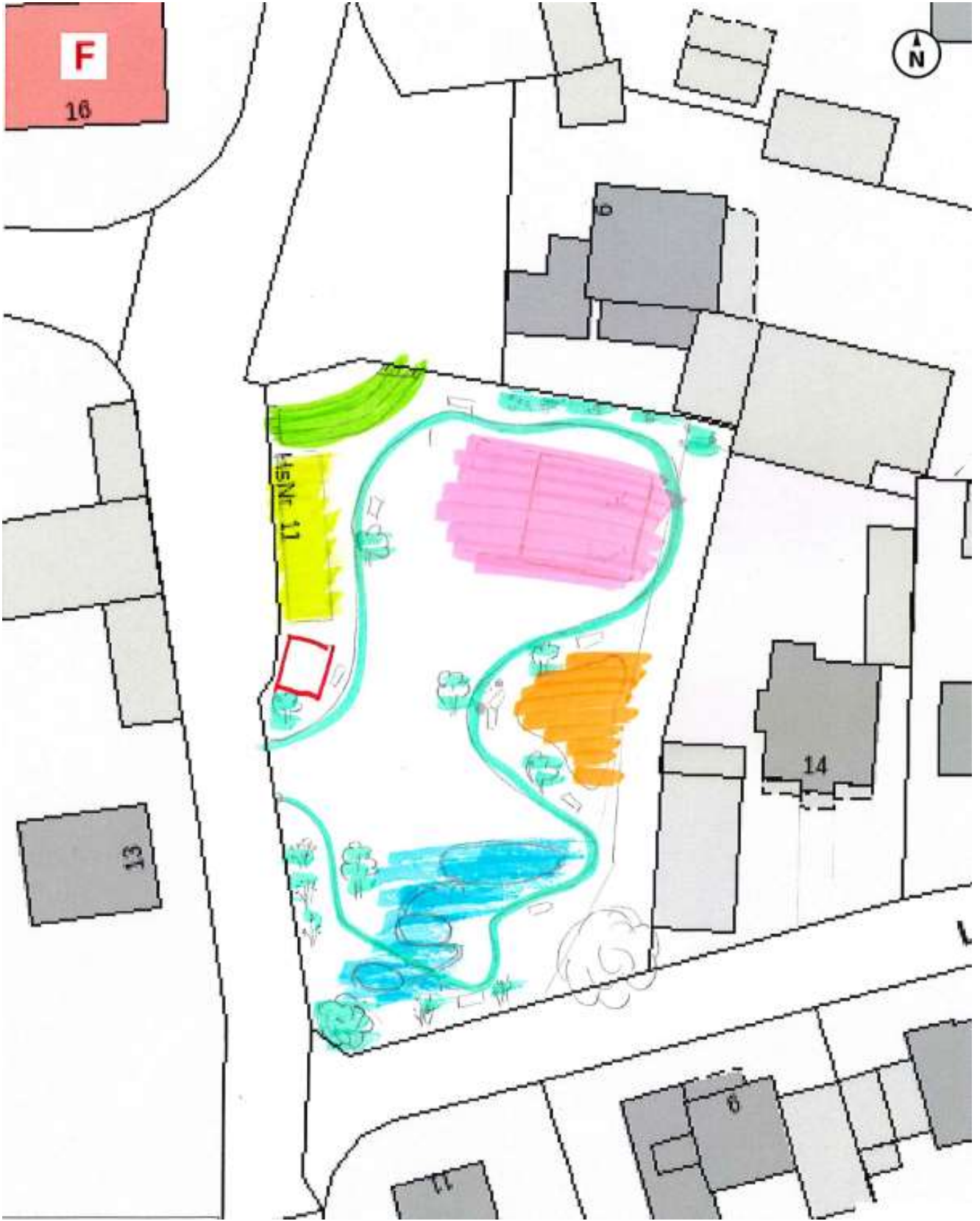


F
16



Ideen aus der Arbeitsgruppe für die Planung & Gestaltung:

Amphie-Theater zum Dorfplatz:

- Natursteinreihen
- Links & rechts mit Treppenaufstieg

Multifunktionsfläche für Spiele und Infrastruktur:

- Ca. 15m lange, etwas versenkte und versiegelte Fläche für Eisstockbahn
- Auf der versiegelten Fläche Spielfelder (Schach, Mensch ärgere dich nicht, o.ä.)
- Fläche nutzbar für Klo-Container daher Strom-/Wasseranschlüsse in direkter Umgebung

Backofen:

- Traditionell gemauerter Backofen
- Backofenloch abschließbar

Wasser & Bachlauf im oberen Gefällebereich:

- Teichbecken mit Filterbereiche mit entsprechender Bepflanzung
- Naturnaher Bachlauf mit natürlicher Beschattung
- Pumpe wahrscheinlich erforderlich
- Geringe Tiefe, damit für Kinder ungefährlicher

Abenteuerecke für Kinder:

- Einfache Spielgeräte aus Holz oder Naturmaterial
- Beschattung?

Stüberl für Dorfgemeinschaft

- Aufenthaltsraum für ca. 40 Personen
- Kleine Theke für Kühlfächer evtl. Getränkeautomat
- Toiletten nicht von außen zugänglich
- Flachdach mit Begrünung und PV-Anlage inkl. Speicher
- Wärmepumpe für Heizanlage
- Fassade aus Stein & Holz
- Regenwasserzisterne evtl. auch zur Speisung des Bachlaufs
- Großzügige Glastüren- und Fenster in Richtung Dorfplatz und Grünfläche
- Kleiner Anbau von außen zugänglich für Aufbewahrung von Eisstöcken, Spielfiguren, ...
- Kleine Terrasse evtl. mit Beschattung
- Anbau/Erweiterung mit kleinem Zelt oder Pavillon

Viel Begrünung mit Rundweg (Sitzmöglichkeiten und Bäumen)

- Kein versiegelter Weg
- Brücke über Bachlauf
- Neuer Lindenbaum bei Einzweigung der Lindenstraße
- Viel Laubbäume (Klimaresistent!) entlang des Rundwegs
- Stauden und Sträucher zu den Straßenseiten
- Dezentale Beleuchtung evtl. aus PV-Speicher